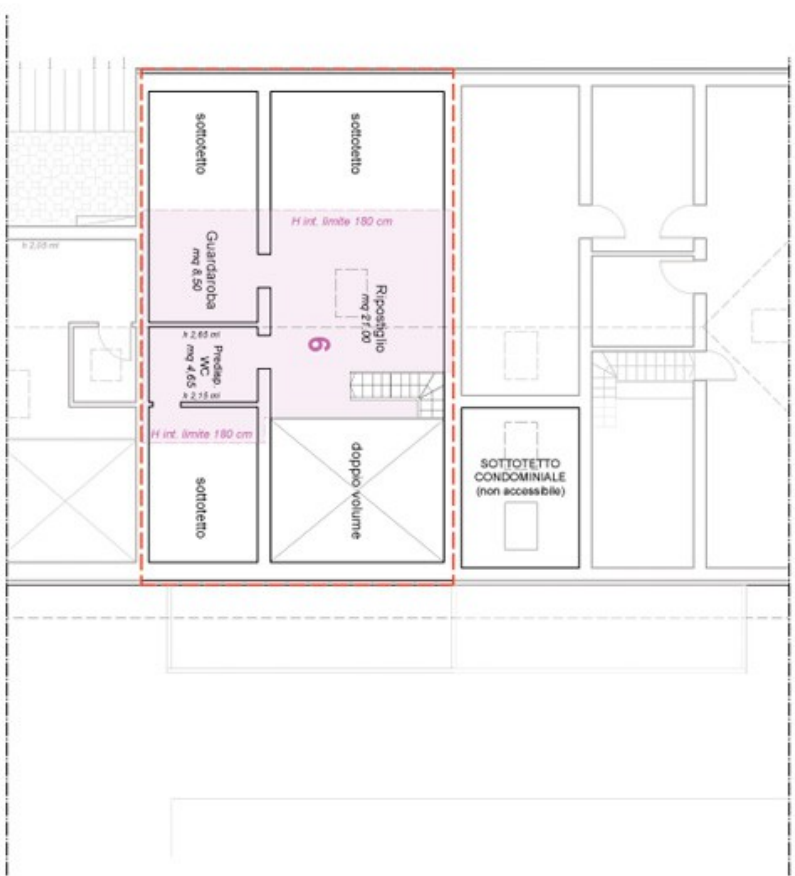


**APPARTAMENTO N. 6 - PIANO SECONDO / TERZO**  
**ABITAZIONE**

U.I.	Sup. F.T.	Cantina	Soffitta	Sottotetto	Terr.	Pc	Pe	SC
	mq	mq	mq	mq	mq	mq	mq	mq
<b>6</b>	<b>99.4</b>	3.2	39.6	31.3	91.5	16.5	0.0	<b>159.6</b>



**BALDI & ASSOCIATI**  
Ingegneri ed Architetti

**STUDIO BALDI & ASSOCIATI, INGEGNERIA E ARCHITETTURA**  
Ing. Franco Baldi - Ing. Alessandro Baldi - Arch. Muri Ascani  
Arch. Tommaso CapPELLI - Arch. Cinzia Baldi

via Europa 35, 11079 quaranta piana, tel.0523 71182 - 0523 736133, fax 0523 729119  
e-mail: tommaso@studioaldibaldi.com - franco@studioaldibaldi.com - cinzia@studioaldibaldi.com - p.a. 01592298579

PROGETTISTA

**Ing. ALESSANDRO BALDI**  
**Arch. TOMMASO CAPPELLI**

COMMITTENTE

**T di ardello s.r.l.**  
Via Salaria 1200 - 00197 Roma - Tel. 06 4780000 - Fax 06 4780000  
www.tdiardello.it