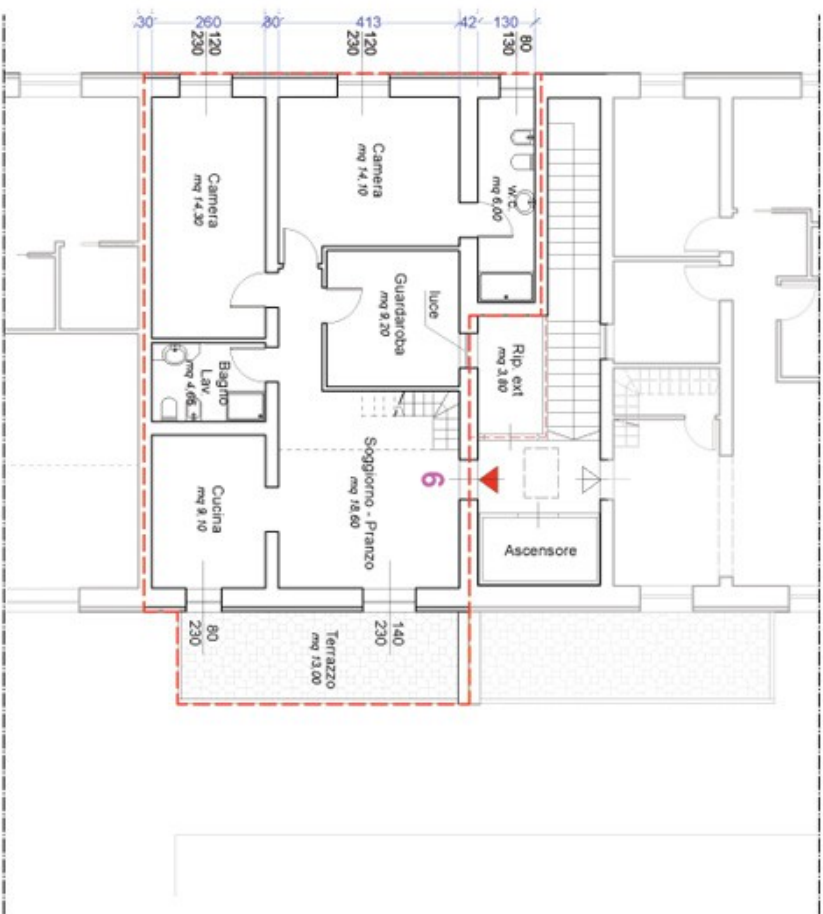


**APPARTAMENTO N. 6 - PIANO SECONDO / TERZO**  
**ABITAZIONE**

U.I.	Sup. Ft.	Cantina	Soffitta	Sottotetto	Terr.	Pc	Pe	SC
	100%	50%	50%	10%	30%	50%	20%	
<b>6</b>	<b>99.4</b>	<b>3.2</b>	<b>39.6</b>	<b>31.3</b>	<b>91.5</b>	<b>16.5</b>	<b>0.0</b>	<b>199.6</b>



**STUDIO BALDI & ASSOCIATI, INGEGNERIA E ARCHITETTURA**

Ing. Franco Baldi - Ing. Alessandro Baldi - Arch. Meri Arcani

Arch. Tommaso Cappelli - Arch. Giulia Baldi

Via Europa 56, 21079 quarata pubblica, tel 0373 71182 - 0373 796123, fax 0373 729119  
e-mail: tommaso@caldibaldicappelli.it - pro@alessandrobaldicappelli.it - p.a. 01525286429

PROGETTISTA

Ing. ALESSANDRO BALDI

Arch. TOMMASO CAPPELLI

COMMITTENTE

**E di nardello**

via Nervesa, 10 - 20138 Milano - Tel. 02 574911 - Fax 02 57491200 - www.enidn.com

**BALDI & ASSOCIATI**

ingegneria e architettura