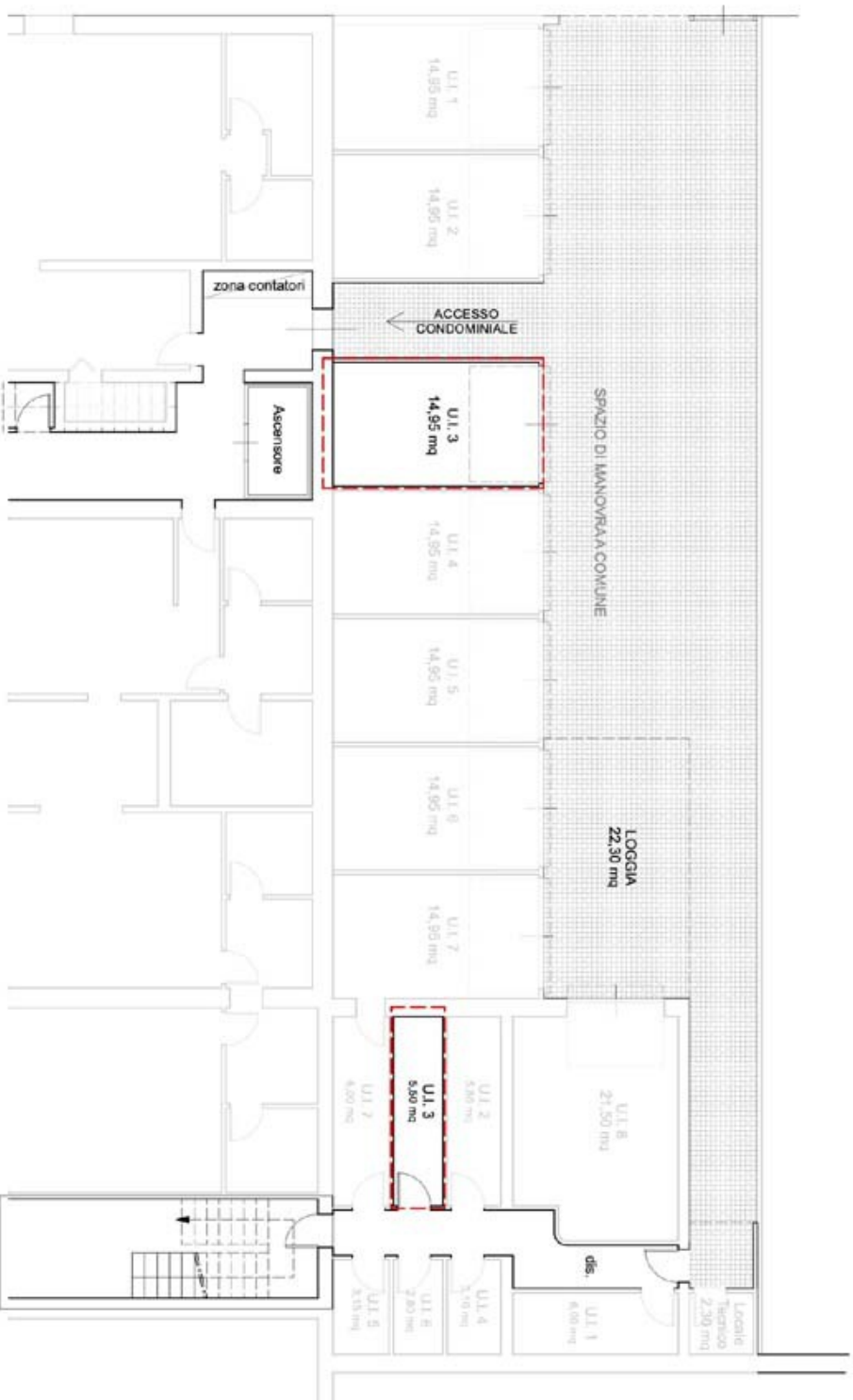


**APPARTAMENTO N. 3 - PIANO TERRA**  
**CANTINA - AUTORIMESSA**

U.I.	Sup. F.T.	Cantina	Soffitta	V	Terr.	Pc	Pe	SC
	1008	50%	50%	10%	30%	50%	20%	
<b>3</b>	<b>98,4</b>	<b>6,2</b>	<b>0,0</b>	<b>0,0</b>	<b>23,7</b>	<b>16,3</b>	<b>0,0</b>	<b>116,8</b>



**BALDI & ASSOCIATI**  
 Ingegneri e Architetti

**STUDIO BALDI & ASSOCIATI, INGEGNERIA E ARCHITETTURA**  
 Ing. Franco Baldi - Ing. Alessandro Baldi - Arch. Alci Ascanti  
 Arch. Tommaso Cappelli - Arch. Giulia Baldi

Via Europa 56, 31079 quaranta padova, tel 0421 21182 - 0421 294150, fax 0421 279110  
 e-mail: [tommaso@studiobaldiassociati.it](mailto:tommaso@studiobaldiassociati.it) - [paola@studiobaldiassociati.it](mailto:paola@studiobaldiassociati.it) - [franco@studiobaldiassociati.it](mailto:franco@studiobaldiassociati.it) - [giulia@studiobaldiassociati.it](mailto:giulia@studiobaldiassociati.it) - p.1 01302280170

**PROGETTISTA**

**Ing. ALESSANDRO BALDI**  
 Arch. TOMMASO CAPPELLI

**COMMITTENTE**

**E di nardello**  
via Roma 100 - 31044 Montebelluna (TV) - tel. 0422 81000 - fax 0422 810000