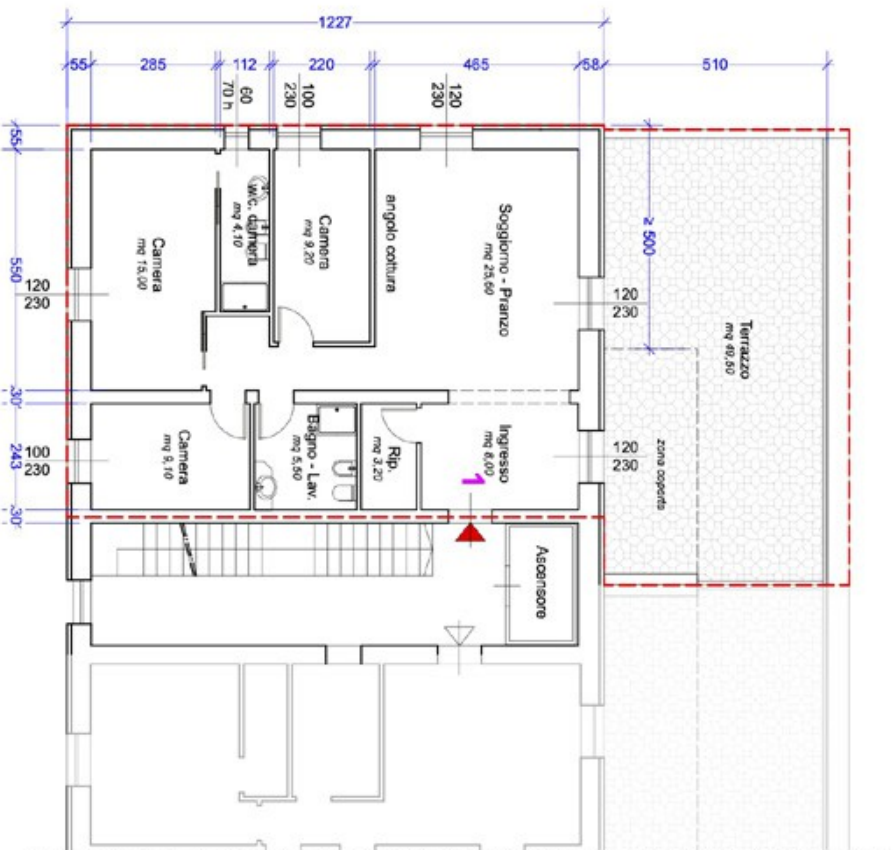


APPARTAMENTO N. 1 - PIANO PRIMO
ABITAZIONE

U.I.	Sup. F.T.	Cantina	Soffitta	V	Terr.	Pc	Pe	SC
1	100,8	50%	50%	10%	30%	50%	20%	
	109,3	7,5	0,0	0,0	53,0	17,3	0,0	137,6



STUDIO BALDI & ASSOCIATI INGEGNERIA E ARCHITETTURA
 Ing. Franco Baldi - Ing. Alessandro Baldi - Arch. Meri Arcani
 Arch. Tommaso CapPELLI - Arch. Giulia Baldi
 Via Europa 56, 21079 gammaleone, tel 0371 21182 - 0371 294165, fax 0371 279110
 e-mail: tommaso@studiobaldibaldoni.it - francesca@studiobaldibaldoni.it - pd 0392829039

PROGETTISTA
 Ing. ALESSANDRO BALDI
 Arch. TOMMASO CAPPELLI

