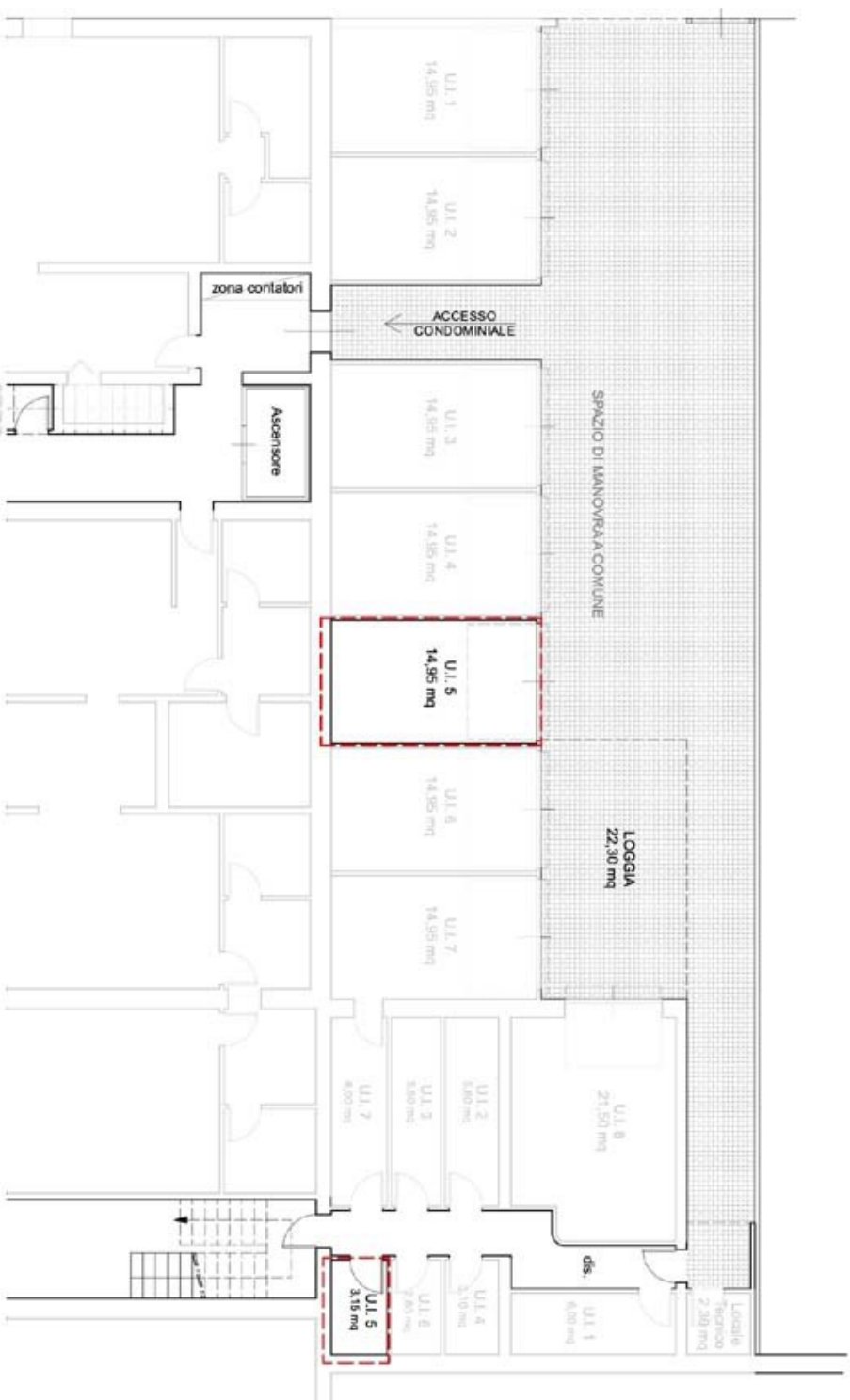


APPARTAMENTO N. 5 - PIANO TERRA
CANTINA - AUTORIMESSA

U.I.	Sup. F.T. 100%	Cantina 50%	Soffitta 50%	Sottotetto 10%	Terr. 30%	Pc 50%	Pe 20%	SC
	mq	mq	mq	mq	mq	mq	mq	mq
5	109,3	4,1	36,3	87,0	14,7	16,5	0,0	150,9



BALDI & ASSOCIATI
Ingegneria e Architettura

STUDIO BALDI & ASSOCIATI, INGEGNERIA E ARCHITETTURA
Ing. Franco Baldi - Ing. Alessandro Baldi - Arch. Miori Ascanti
Arch. Tommaso CapPELLI - Arch. Giulia Baldi

via Europa 56, 11079, Guarzuña Balda, tel. 0771 731487 - 0771 730435, fax 0771 739419
e-mail: studio@studiobaldibaldoni.it - p.m.: studio@studiobaldibaldoni.it - p.r.: 01525276179

PROGETTISTA

Ing. ALESSANDRO BALDI
Arch. TOMMASO CAPPELLI

COMMITTENTE

TE di Gardelo
Via Roma 100 - 11079 Guarzuña Balda - Tel. 0771 731487 - Fax 0771 739419