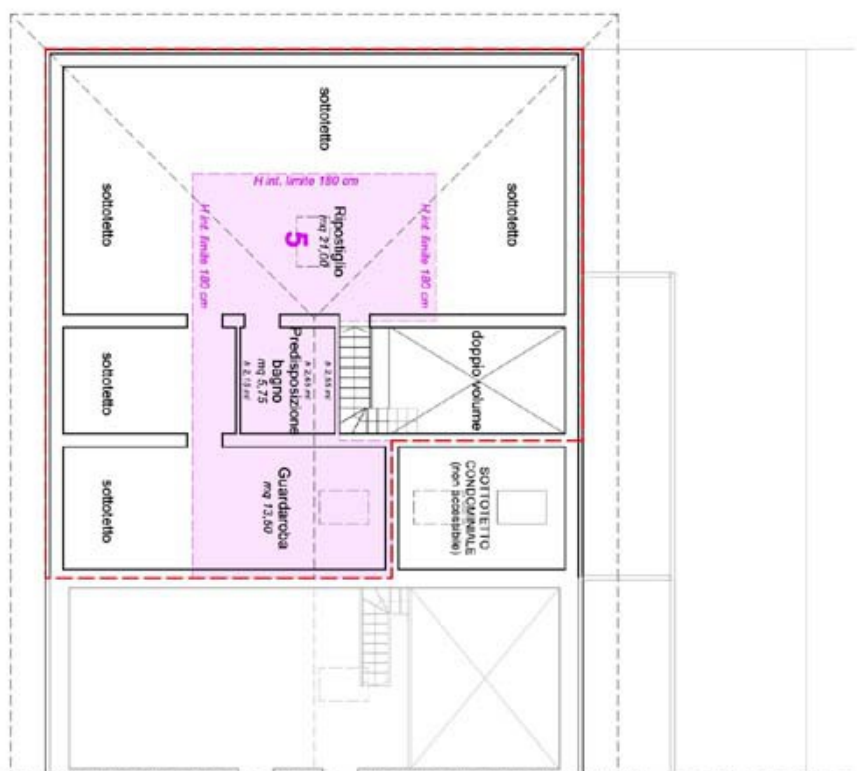
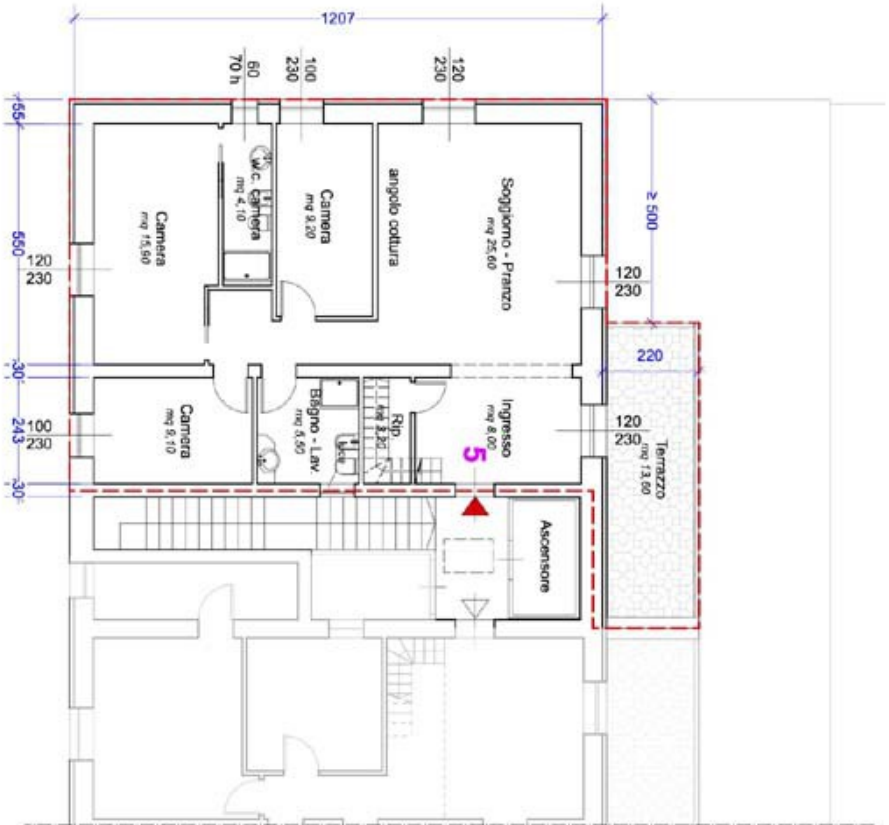


APPARTAMENTO N. 5 - PIANO SECONDO / TERZO
ABITAZIONE



U.L.	Sup. Ft.	Cantina	Soffitta	Sottotetto	Terr.	Pc	Pe	SC
1004	1004	30%	30%	10%	30%	50%	20%	
5	109.3	4.1	36.3	87.0	14.7	16.5	0.0	150.9

BALDI & ASSOCIATI
INGEGNERIA E ARCHITETTURA

STUDIO BALDI & ASSOCIATI, INGEGNERIA E ARCHITETTURA
Ing. Franco Baldi - Ing. Alessandro Baldi - Arch. Mery Arcani
Arch. Tommaso CapPELLI - Arch. Giulia Baldi

Via Europa 95, 21079 quarona patria, tel 0371 21192 - 0371 294155, fax 0371 279110
e mail: studio@studiobaldi.com - prodotto@studiobaldi.com - info@studiobaldi.com - proj@studiobaldi.com

PROGETTISTA

Ing. ALESSANDRO BALDI
Arch. TOMMASO CAPPELLI

COMMITTENTE

TE di nardello