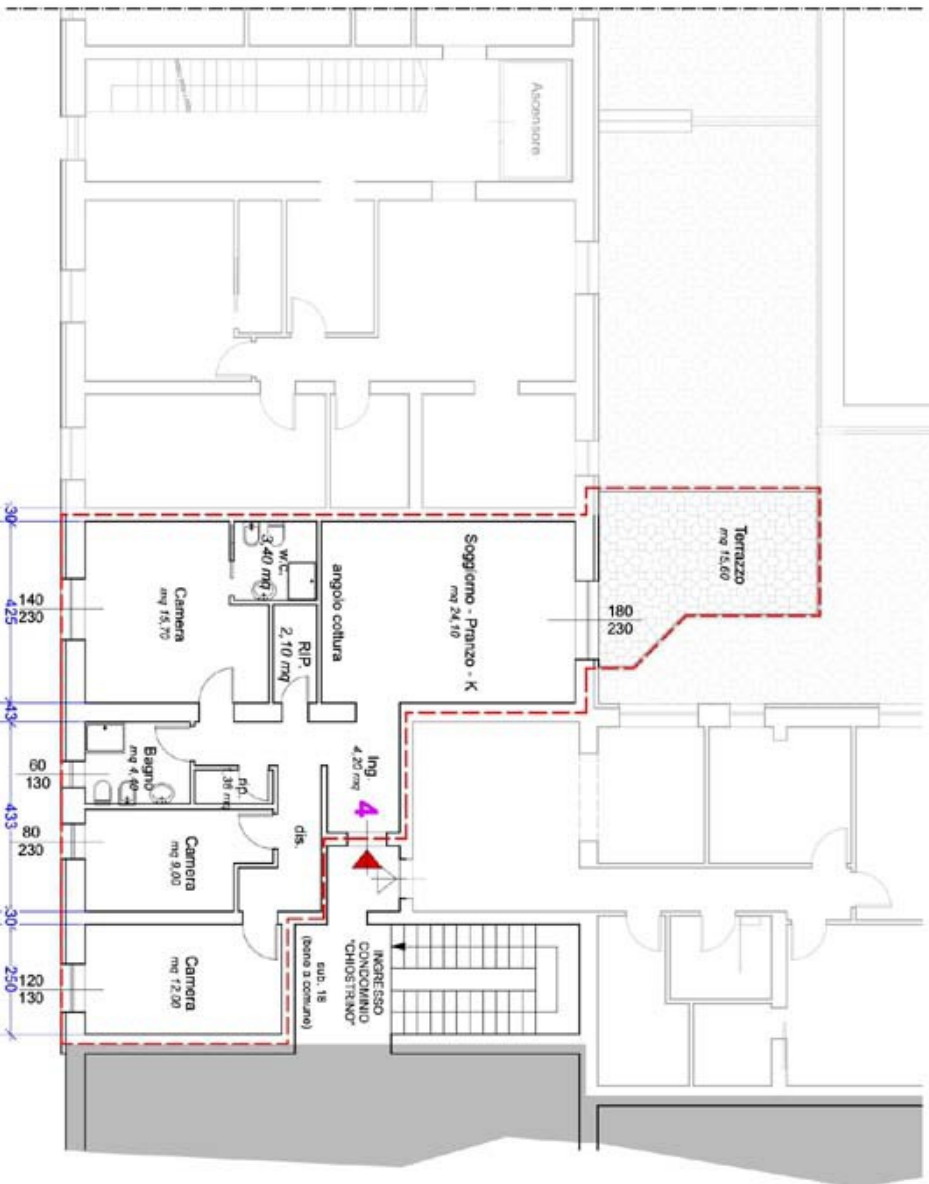


**APPARTAMENTO N. 4 - PIANO PRIMO**  
**ABITAZIONE**

U.L.	Sup. FT.	Canina	Soffitta	V	Terr.	Pc	Pe	SC
	100%	50%	50%	10%	30%	50%	20%	
<b>4</b>	<b>104,5</b>	<b>7,5</b>	<b>0,0</b>	<b>0,0</b>	<b>16,5</b>	<b>16,2</b>	<b>0,0</b>	<b>121,3</b>



**STUDIO BALDI & ASSOCIATI, INGEGNERIA E ARCHITETTURA**

Ing. Franco Baldi - Ing. Alessandro Baldi - Arch. Meri Arcani  
Arch. Tommaso CapPELLI - Arch. Giulia Baldi  
Via Europa, 95, 21079 guerraio giuliana, tel 0371 21182 - 0371 291155, fax 0371 279110  
e-mail: studio@studiobaldibaldibaldibaldi.it - postmaster@studiobaldibaldibaldibaldi.it - p.f. 01/9228012/9

PROGETTISTA

Ing. ALESSANDRO BALDI  
Arch. TOMMASO CAPPELLI

COMMITTENTE

**E di nardello**  
Via Roma, 100 - 20121 Milano - Tel. 02 58 58 58 58 - Fax 02 58 58 58 58  
www.enardello.it

**BALDI & ASSOCIATI**

Ingegneria e Architettura